

ООО "ОГМ-сервис"
КОМПЛЕКСНЫЕ ПОСТАВКИ НАСОСНОГО ОБОРУДОВАНИЯ, ГИДРОАППАРАТУРЫ И ПНЕВМАТИЧЕСКОГО ОБОРУДОВАНИЯ

125364 г. Москва, ул. Свободы, дом 40, корпус 2
 тел: (095) 493-0542, 493-0581 e-mail: ask-mail@mail.ru

Гидродроссели с обратным клапаном типа ДКМ 10/3

NG = 10 мм	P _{max} = 35 МПа	Q _{max} = 160 л/мин
------------	---------------------------	------------------------------



рис. 1

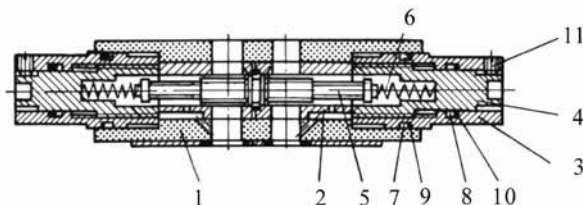


рис. 2

Устройство

- ✓ - присоединительные размеры по ISO 4401, CETOP R 35H, DIN 24340 – Form A
- ✓ - малые габаритные размеры
- ✓ - низкий уровень гидравлических потерь
- ✓ - высокая надёжность

Гидродроссели с обратным клапаном типа ДКМ 10/3 состоят из корпуса 1, в расточке которого установлены втулки 2. С обеих сторон корпуса симметрично установлены колпачки 3, регулировочные винты 4, дроссели 5, одновременно выполняющие функцию обратных клапанов, пружины 6, уплотнения 7,8, защитные кольца 9,10. Хвостовики дросселей заведены в пружинные полости регулировочных винтов и прижаты пружинами к зацепам регулировочных винтов. В колпачках в двух взаимно перпендикулярных положениях установлены винты 11, предназначенные для контровки регулировочных винтов 4. В исполнениях ДКМ 10/3П предусмотрено использование пломбируемых защитных колпачков, закрывающих регулировочные винты.

Структура обозначения

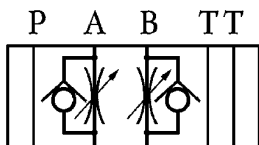
ДК	М	-	10	/	3	х	х	х	4	_ Категория размещения
										_ Климатическое исполнение: УХЛ – умеренный и холодный климат, О – тропический климат
										_ Исполнение по виду регулировочного устройства: без индекса – с регулировочным винтом; П – с регулировочным винтом с защитным колпачком с возможностью опломбирования
										_ Исполнение по конструктивно-функциональным признакам без индекса – дроссели в линиях А и В; А – дроссель в линии А; В – дроссель в линии В
										_ Номинальное давление 32 МПа
										_ Условный проход, мм
										_ Способ монтажа – модульный
										_ Гидродроссель с обратным клапаном

ООО "ОГМ-сервис"
КОМПЛЕКСНЫЕ ПОСТАВКИ НАСОСНОГО ОБОРУДОВАНИЯ, ГИДРОАППАРАТУРЫ И ПНЕВМАТИЧЕСКОГО ОБОРУДОВАНИЯ

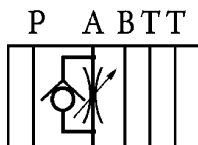
125364 г. Москва, ул. Свободы, дом 40, корпус 2
 тел: (095) 493-0542, 493-0581 e-mail: ask-mail@mail.ru

Гидродроссели с обратным клапаном типа ДКМ 10/3

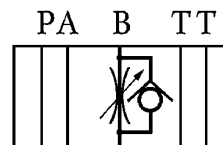
Условное графическое обозначение



ДКМ 10/3



ДКМ 10/3А



ДКМ 10/3В

Технические характеристики		(T=40-45 °С, η=30-35 мм2/с)	
Наименование параметра		Величина	
1. Условный проход, мм		10	
2. Давление на входе, МПа:			
номинальное		32	
максимальное		35	
минимальное (при номинальном расходе)		0,35	
3. Максимальное давление на выходе, МПа		32	
4. Расход рабочей жидкости, л/мин:			
номинальный		63	
максимальный		160	
5. Давление открывания, МПа		0,05+0,03	
6. Внутренняя герметичность (максимальные внутренние утечки), см3/мин		350	
7. Перепад давлений на полностью открытом дросселе, МПа:			
при расходе 40 л/мин;		0,08	
при расходе 63 л/мин		0,25	
8. Перепад давлений на обратном клапане, МПа:			
при расходе 40 л/мин;		0,15	
при расходе 63 л/мин		0,35	

Габаритные и присоединительные размеры	Условия эксплуатации	
	Положение при эксплуатации	любое
	Кинематическая вязкость рабочей жидкости, мм2/с	20-200
	Температура рабочей жидкости, °С	10-70
	Температура окружающей среды, °С	1-55
	Тонкость фильтрации, мкм	25
	Рабочая жидкость	
	масло минеральное в соответствии с DIN 51524, DIN 51525, рекомендациями CETOR RP91H или с аналогичными характеристиками	