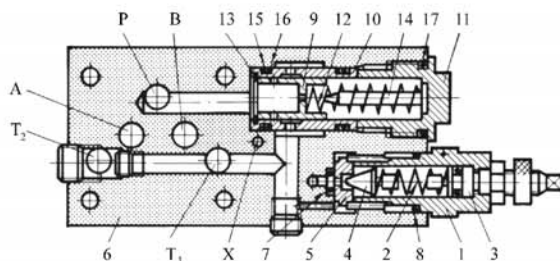


ООО "ОГМ-сервис"
КОМПЛЕКСНЫЕ ПОСТАВКИ НАСОСНОГО ОБОРУДОВАНИЯ, ГИДРОАППАРАТУРЫ И ПНЕВМАТИЧЕСКОГО ОБОРУДОВАНИЯ

125364 г. Москва, ул. Свободы, дом 40, корпус 2
 тел: (095) 493-0542, 493-0581 e-mail: ask-mail@mail.ru

Гидроклапаны предохранительные типа МКПВ-10/3М

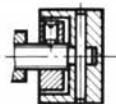
NG = 10 мм	$P_{\max} = 12,5; 25; 35 \text{ МПа}$	$Q_{\max} = 100 \text{ л/мин}$
------------	---------------------------------------	--------------------------------



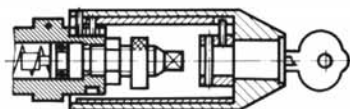
- ✓ присоединительные размеры по ISO 4401, CETOR R 35 H, DIN 24340-FormA
- ✓ малые габаритные размеры
- ✓ высокая стабильность поддерживаемого давления
- ✓ возможность дистанционной разгрузки давления
- ✓ высокая надёжность



Колпачок



Рукоятка



Замковое устройство

Устройство

Предохранительный клапан состоит из вспомогательного (управляющего) и основного клапанов, встроенных в корпус.

Управляющий клапан включает в себя стакан 1, в котором размещены пружина 2 и регулировочный винт 3, перемещающийся по резьбе в стакане. Пружина 2 одним концом упирается в конический клапан 4, а другим – в регулировочный винт 3.

Клапан 4 вместе с седлом 5 образует затвор управляющего клапана. Уплотнение в затворе осуществляется посадкой конической поверхности клапана на острую кромку седла. Управляющий клапан ввинчивается при помощи резьбы в корпус 6 и уплотняется кольцами 7 и 8.

Основной клапан состоит из гильзы 10 и клапана 9, нагруженного пружиной 12. В гильзе установлено стопорное кольцо 13, служащее опорой для клапана. Упор 14 служит для направления пружины 12 и ограничения подъема клапана 9. Основной клапан уплотняется в корпусе резиновыми кольцами 15, защитными кольцами 16 и закрывается пробкой 11, которая уплотняется резиновым кольцом 17.

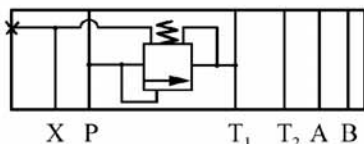
Концевая часть регулировочного винта предохранительного клапана МКПВ-10/3МВ, выходящая наружу, имеет головку под гаечный ключ.

В предохранительных клапанах МКПВ-10/3МП регулировочные винты с головкой под ключ закрываются колпачком, который имеет отверстие для опломбирования.

В предохранительных клапанах МКПВ-10/3МР концевая часть регулировочного винта управляющего клапана имеет рукоятку.

В предохранительных клапанах МКПВ-10/3МК концевая часть регулировочного винта управляющего клапана с головкой под ключ закрывается замковым устройством.

Условное графическое обозначение



- P – напорная гидролиния
- A и B – гидролинии, идущие к другим гидроустройствам.
- T₁ и T₂ – сливные гидролинии
- X – гидролиния управления разгрузкой

ООО "ОГМ-сервис"
КОМПЛЕКСНЫЕ ПОСТАВКИ НАСОСНОГО ОБОРУДОВАНИЯ, ГИДРОАППАРАТУРЫ И ПНЕВМАТИЧЕСКОГО ОБОРУДОВАНИЯ

125364 г. Москва, ул. Свободы, дом 40, корпус 2
 тел: (095) 493-0542, 493-0581 e-mail: ask-mail@mail.ru

Гидроклапаны предохранительные типа МКПВ-10/3М

Структура обозначения

М	КПВ	10	/	3	М	х	х	х	4	
										Категория размещения
										Климатическое исполнение: УХЛ – умеренный и холодный климат, О – тропический климат
										Исполнение по номинальному давлению настройки: 1 – 10 МПа; 2 – 20 МПа; 3 – 30 МПа
										Исполнения по виду регулировочного устройства: В – с регулировочным винтом с головкой под ключ; Р – с рукояткой; П– с защитным колпачком и опломбированием; К – с замковым устройством.
										Способ монтажа – модульный
										Номинальное давление на входе – 32 МПа
										Условный проход – 10 мм
										Клапан предохранительный на базе единых вставных элементов
										Присоединительные размеры, принятые в междунар. практике

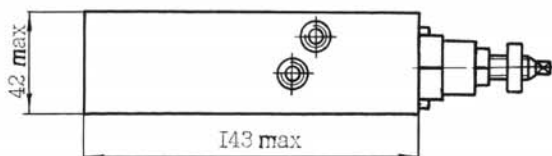
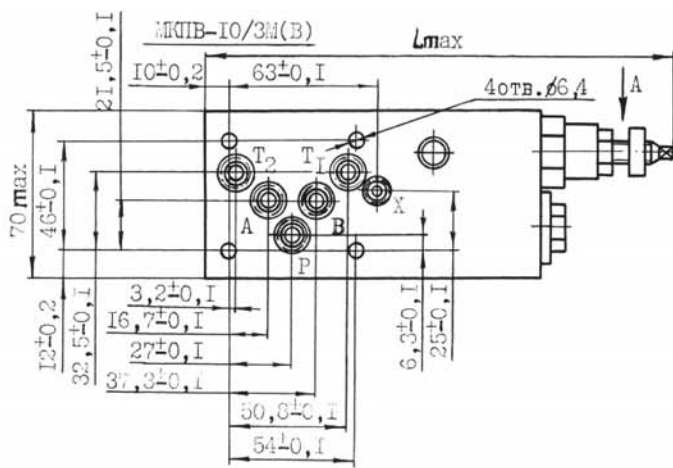
Технические характеристики		(Т=40-45 °С, η=30-35 мм2/с)		
Наименование параметра	Данные для исполнений по номинальному давлению настройки			
	МКПВ-10/3Мх1	МКПВ-10/3Мх2	МКПВ-10/3Мх3	
1. Давление на входе, МПа: номинальное / максимальное / минимальное	10/12,5/0,5	20/25/2	32/35/5	
2. Диапазон регулирования давления, МПа	0,5 – 12,5	2 – 25	5 – 35	
3. Расход рабочей жидкости, л/мин: номинальный / максимальный / минимальный	63/100/3	63/100/3	63/100/3	
4. Внутренняя герметичность (максимальные внутренние утечки) см3/мин.	200	500	650	
5. Изменение номинального давления настройки при изменении расхода от номинального до минимального, МПа	0,7	1,2	1,5	
6. Максимальное превышение номинального давления настройки при мгновенном возрастании давления, МПа	2,5	2,5	2,5	
7. Время нарастания давления после прекращения разгрузки, с	0,2	0,2	0,2	
8. Максимальное давление разгрузки, МПа	0,5	0,5	0,5	
9. Момент силы настройки, Н·м	0,6	0,6	0,6	
10. Масса, кг, для исполнений по виду регулировочного устройства:				
МКПВ-10/3МВ	3,3	3,3	3,3	
МКПВ-10/3МР (П)	3,45	3,45	3,45	
МКПВ-10/3МК	3,65	3,65	3,65	

ООО "ОГМ-сервис"
КОМПЛЕКСНЫЕ ПОСТАВКИ НАСОСНОГО ОБОРУДОВАНИЯ, ГИДРОАППАРАТУРЫ И ПНЕВМАТИЧЕСКОГО ОБОРУДОВАНИЯ

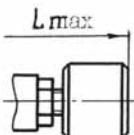
125364 г. Москва, ул. Свободы, дом 40, корпус 2
 тел: (095) 493-0542, 493-0581 e-mail: ask-mail@mail.ru

Гидроклапаны предохранительные типа МКПВ-10/3М

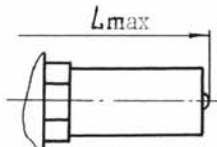
Габаритные и присоединительные размеры



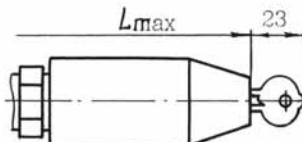
Вид А
МКПВ-10/3МР



Вид А
МКПВ-10/3МП



Вид А
МКПВ-10/3МК



Шифр гидроаппарата	L max, мм
МКПВ-10/3МВ	198,5
МКПВ-10/3МР	204,5
МКПВ-10/3МП	209,5
МКПВ-10/3МК	236,5

Условия эксплуатации

Положение при эксплуатации	любое
Кинематическая вязкость рабочей жидкости, мм ² /с	20-200
Температура рабочей жидкости, °С	10-70
Температура окружающей среды, °С	1-55
Тонкость фильтрации, мкм	25

Рабочая жидкость

масло минеральное в соответствии с DIN 51524, DIN 51525, рекомендациями SETOP RP9IH или с аналогичными характеристиками