

ООО "ОГМ-сервис"
КОМПЛЕКСНЫЕ ПОСТАВКИ НАСОСНОГО ОБОРУДОВАНИЯ, ГИДРОАППАРАТУРЫ И ПНЕВМАТИЧЕСКОГО ОБОРУДОВАНИЯ

125364 г. Москва, ул. Свободы, дом 40, корпус 2
 тел: (095) 493-0542, 493-0581 e-mail: ask-mail@mail.ru

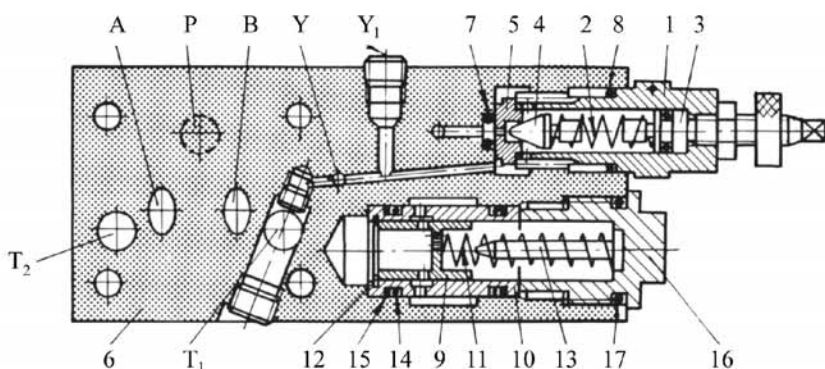
Гидроклапаны редукционные типа МКРВ-10/3М

| | | |
|------------|---------------------------|------------------------------|
| NG = 10 мм | P _{max} = 35 МПа | Q _{max} = 100 л/мин |
|------------|---------------------------|------------------------------|

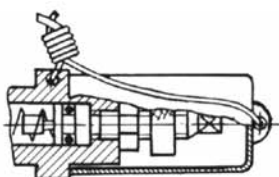
- ✓ присоединительные размеры по ISO 4401, CETOP R 35 H, DIN 24340-Form A
- ✓ высокая стабильность регулируемого давления
- ✓ малые габаритные размеры
- ✓ высокая надёжность



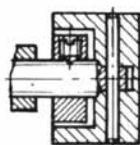
Устройство



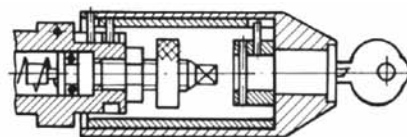
Колпачок



Рукоятка



Замковое устройство



Редукционные клапаны состоят из основного и вспомогательного (управляющего) клапанов, встроенных в корпус 6.

Управляющий клапан включает в себя стакан 1, в котором размещена пружина 2 и регулировочный винт 3, перемещающийся по резьбе в стакане. Пружина одним концом упирается в конический клапан 4, а другим - в регулировочный винт.

Клапан 4 вместе с седлом 5 образует затвор управляющего клапана. Уплотнение в затворе осуществляется посадкой конической поверхности клапана на острую кромку седла. Управляющий клапан ввинчивается по резьбе в корпус 6 и уплотняется резиновыми кольцами 7 и 8.

Основной клапан состоит из клапана 9 и гильзы 10. Клапан нагружен пружиной 11. В гильзе устанавливается стопорное кольцо 12, служащее опорой для клапана. Упор 13 служит для направления пружины и ограничения подъема клапана. Основной клапан уплотняется резиновыми кольцами 14, защитными 15 и закрывается пробкой 16, которая уплотняется резиновым кольцом 17.

Концевая часть регулировочного винта редукционного клапана МКРВ-10/3МВ, выходящая наружу, имеет головку под гаечный ключ.

В редукционных клапанах МКРВ-10/3МП регулировочный винт с головкой под ключ закрывается колпачком, который имеет отверстие для опломбирования.

В редукционных клапанах МКРВ-10/3МР концевая часть регулировочного винта управляющего клапана имеет рукоятку.

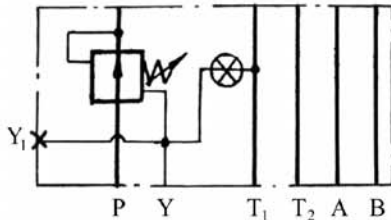
В редукционных клапанах МКРВ-10/3МК концевая часть регулировочного винта управляющего клапана имеет замковое устройство.

Гидроклапаны редукционные типа МКРВ-10/3М

Структура обозначения

| | | | | | | | | | | | |
|----------|------------|-----------|---|----------|----------|----------|----------|----------|----------|--|--|
| М | КРВ | 10 | / | 3 | М | х | х | х | 4 | | |
| | | | | | | | | | | | Категория размещения |
| | | | | | | | | | | | Климатическое исполнение: У – умеренный и холодный климат, О – тропический климат |
| | | | | | | | | | | | Исполнение по номинальному давлению настройки: 1 – 10 МПа; 2 – 20 МПа; 3 – 32 МПа; |
| | | | | | | | | | | | Исполнение по виду регулировочного устройства: В – с регулировочным винтом с головкой под ключ; Р – с рукояткой; К – с замковым устройством; П – с защитным колпачком и опломбированием |
| | | | | | | | | | | | Способ монтажа – модульный |
| | | | | | | | | | | | Номинальное давление на входе – 32 МПа |
| | | | | | | | | | | | Условный проход – 10 мм |
| | | | | | | | | | | | Клапан редукционный на базе единых вставных элементов |
| | | | | | | | | | | | Присоединительные размеры, принятые в междун. практике |

Структура условного обозначения



- P – напорная гидролиния
- P₁ – гидролиния редукционного давления
- A и B – гидролинии, идущие к другим гидроустройствам
- T₁ и T₂ – сливные гидролинии
- Y и Y₁ – сливные гидролинии управляющего потока

Условия эксплуатации

| | |
|--|---|
| Положение при эксплуатации | любое |
| Кинематическая вязкость рабочей жидкости, мм ² /с | 20-200 |
| Температура рабочей жидкости, °С | 10-70 |
| Температура окружающей среды, °С | 1-55 |
| Тонкость фильтрации, мкм | 25 |
| Рабочая жидкость | масло минеральное в соответствии с DIN 51524, DIN 51525, рекомендациями CETOP RP9IH или с аналогичными характеристиками |

ООО "ОГМ-сервис"
КОМПЛЕКСНЫЕ ПОСТАВКИ НАСОСНОГО ОБОРУДОВАНИЯ, ГИДРОАППАРАТУРЫ И
ПНЕВМАТИЧЕСКОГО ОБОРУДОВАНИЯ

125364 г. Москва, ул. Свободы, дом 40, корпус 2
 тел: (095) 493-0542, 493-0581 e-mail: ask-mail@mail.ru

Гидроклапаны редуционные типа МКРВ-10/3М

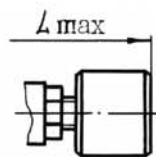
| Технические характеристики | | (T=40-45 °С, η=30-35 мм ² /с) | | |
|--|--|--|---------------------|--|
| Наименование параметра | Данные для исполнений по номинальному давлению настройки | | | |
| | МКРВ-10/3Мх1 | МКРВ-10/3Мх2 | МКРВ-10/3Мх3 | |
| 1. Давление на входе, МПа: номинальное максимальное минимальное | 32 35 0,8 | 32 35 2 | 32 35 2,5 | |
| 2. Диапазон регулирования давления, МПа: | 0,3-10 | 1-20 | 1,5-31 | |
| 3. Давление на выходе, МПа: максимальное минимальное | 12,5 0,3 | 23 1 | 34 1,5 | |
| 4. Расход рабочей жидкости, л/мин: номинальный максимальный минимальный | 63 100 0 | 63 100 0 | 63 100 0 | |
| 5. Максимально допустимый расход через вспомогательный клапан, л/мин | 1,5 | 1,5 | 1,5 | |
| 6. Изменение редуцированного давления при изменении расхода от номинального до минимального, МПа | 0,8 | 0,8 | 0,8 | |
| 7. Изменение редуцированного давления при изменении давления на входе, МПа | 0,5 | 0,5 | 0,5 | |
| 8. Максимальное превышение давления настройки при мгновенном возрастании давления, МПа | 2,5 | 2,5 | 2,5 | |
| 9. Момент силы настройки управления, Н·м | 0,6 | 0,6 | 0,6 | |
| 10. Масса, кг, для исполнений по виду регулировочного устройства: МКРВ-10/3МВ МКРВ-10/3МР (П) МКРВ-10/3МК | 3,3 3,45 3,65 | 3,3 3,45 3,65 | 3,3 3,45 3,65 | |

Гидроклапаны редукционные типа МКРВ-10/3М

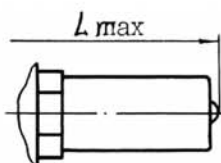
Габаритные и присоединительные размеры

МКРВ-10/3М (В)

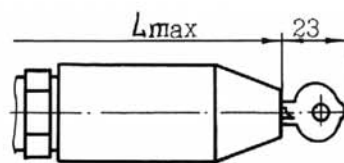
Вид А
МКРВ-10/3МР



Вид А
МКРВ-10/3МП



Вид А
МКРВ-10/3МК



| Шифр гидроаппаратов | L _{max} , мм |
|---------------------|-----------------------|
| МКРВ-10/3МВ | 211,5 |
| МКРВ-10/3МР | 217,5 |
| МКРВ-10/3МП | 222,5 |
| МКРВ-10/3МК | 249,5 |